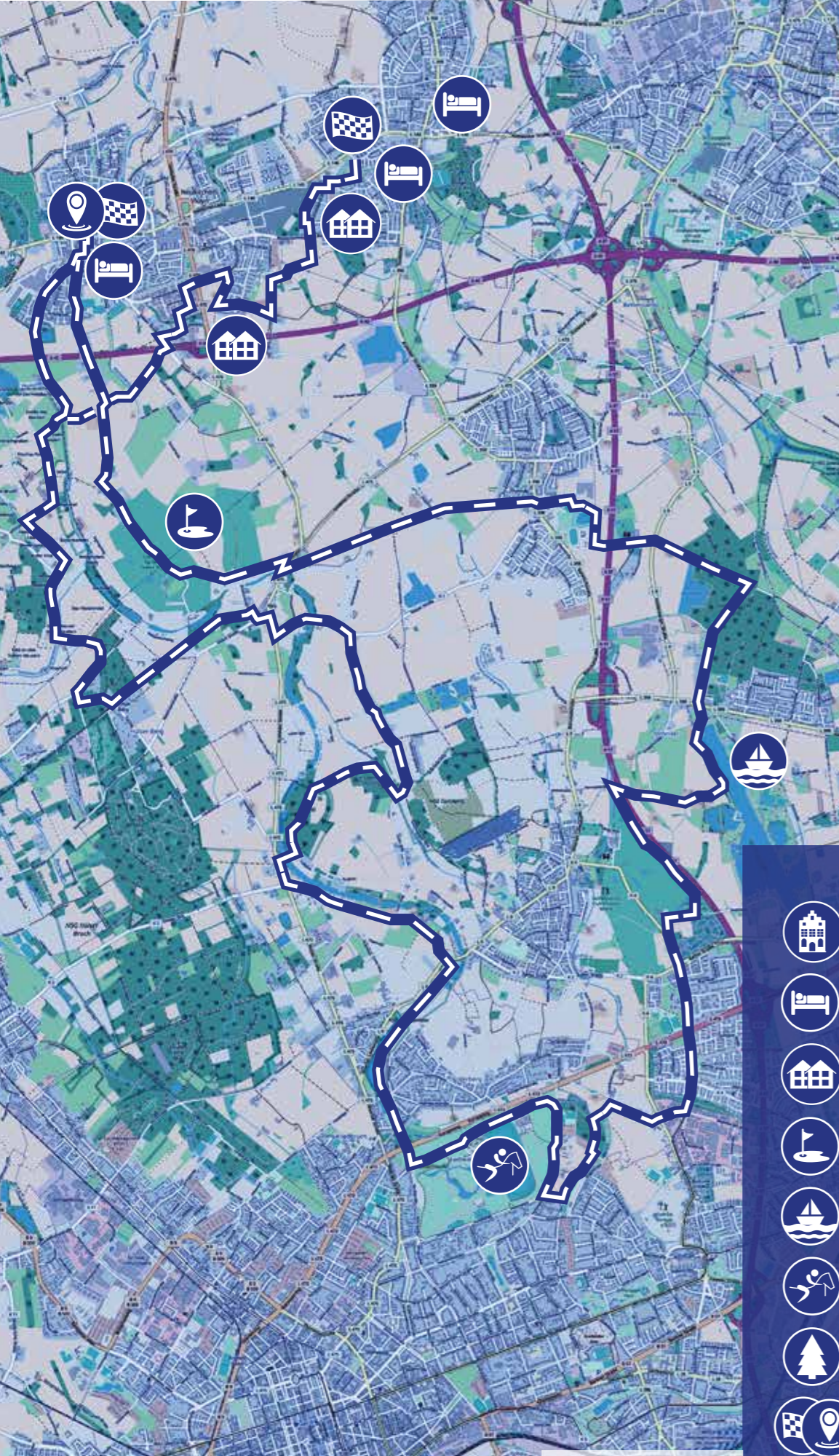


## NIEPER KUHLLEN SÜD



© OpenStreetMap-Mitwirkende

## NIEPER KUHLLEN NORD



© OpenStreetMap-Mitwirkende



### Erklärung der Symbole

Schloss Bloemersheim



Übernachtungsmöglichkeiten



**Zechensiedlung**  
Alte Kolonie / Neue Kolonie



Golfplatz Op de Niep



Elfrather See



Galopprennbahn



**Naherholungsgebiet**  
Littard



**Start / Ziel**  
Vluyner Platz



## Radroute

Nieper Kuhlenn: Nordroute – 35 km  
Südroute – 40 km



Niederrhein Tourismus GmbH  
Willy-Brandt-Ring 13, 41747 Viersen  
Telefon: +49 (0) 21 62 - 81 79 03  
Infos unter: [info@NiederrheinRad.de](mailto:info@NiederrheinRad.de)

Wir stellen Ihnen an über 40 Standorten niederheinweit unsere aptefgrünen Gazellen-Räder bereit. Diese können Sie ganz einfach online buchen.  
Bestimmen Sie per Klick Ihre Annahme- und Rückgabestation. So entdecken Sie ganz bequem eine tolle Region, die für Radfahrer *beinahe* alles möglich macht.  
Alle Stationen und viele Niederrhein-Tipps unter: [www.NiederrheinRad.de](http://www.NiederrheinRad.de)





## VLUYNER PLATZ

Der Vluynner Platz an der Niederrheinallee ist das Herzstück des Ortsteils Vluyn. Kleine Geschäfte und gastronomische Angebote laden zum Bummeln und Genießen ein.



## SCHLOSS BLOEMERSHEIM

Das Wasserschloss Bloemersheim wurde 1406 erstmals erwähnt und gehört zu den ältesten historischen Gebäuden im Stadtgebiet. Das Schloss ist heute noch Stammsitz der Familie von der Leyen und beherbergt die Frhr.-von-der-Leyensche Gutsverwaltung Bloemersheim. Die Gutsverwaltung ist ein vielseitiger Familienbetrieb. Er besteht im Wesentlichen aus den Bereichen Landwirtschaft, Obstanbau und der Forstwirtschaft. Die Obstplantagen, bekannt für ihre Äpfel und Birnen, aber auch Erdbeeren, Süßkirschen, Blaubeeren und Pflaumen, verkaufen ihre Produkte im Hofladen an der Niederrheinallee in Neukirchen-Vluyn (L140). Regelmäßig finden auf Bloemersheim Schlosshofkonzerte und ausgewählte kulturelle Veranstaltungen statt.



## NAHERHOLUNGSGEBIET LITTARD

Das ländliche Littard bietet dem Naturfreund die ideale Möglichkeit zur Entspannung. Bei einem Spaziergang oder einer Bootsfahrt genießt man die typisch-niederrheinische Landschaft.

Das Naturschutzgebiet Staatsforst Rheurd/Littard beinhaltet eine Naturwaldzelle. Da diese nicht bewirtschaftet wird, sieht man hier wirklich unberührte Natur.



## ZECHENSIEDLUNGEN „ALTE KOLONIE“ UND „NEUE KOLONIE“

Die Errichtung der Zechensiedlungen „Alte Kolonie“ (1917-1925) und „Neue Kolonie“ (1926-1930) ergab sich aus dem Zuzug vieler Bergleute, die neben der Arbeit auch eine neue Heimat in Neukirchen-Vluyn fanden. Die verschiedenen Haustypen stehen heute unter Denkmalschutz und sind neben den alten Fördertürmen auf dem ehemaligen Zechengelände letzte Zeugen des untergehenden Steinkohlebergbaus.



# STRECKENFÜHRUNG



## GOLFPLATZ NIEPER KUHLEN

Der Golfplatz Nieper Kühlen in Neukirchen-Vluyn verfügt über eine 18-Loch-Anlage, welche mit 6.700 Metern Gesamtlänge die längste Golfbahn Deutschlands ist. Für Profis und Anfänger bieten neben dem 18-Loch Meisterschaftsplatz eine 9-Loch-Anlage, eine Drivingrange, ein Pitch- und Putting-Bereich sowie ein Putting-Green abwechslungsreiches Spielvergnügen. Das Clubhaus nebst Gastronomie bildet den Mittelpunkt der Anlage.



Hier geht's zu den Routen



Süd



Nord

## NIEPER KUHLEN SÜD

START VLUYNER PLATZ 40 KM

Vluynner Platz >> Unterdorf >> Vluynner Südring >> Terniepenweg >> Köler Deich

START RATHAUS 46 KM

Hans-Böckler-Str. >> Waldstr. >> Weddingstr. >> Grabenstr. >> Weddingallee >> Weg >> Drüenstr. >> Führmannsheck >> Wittrahmsweg >> Diesterwegstr. >> Inneboltstr. >> Inneboltstr. >> Pascalstr. >> Pascalstr. >> Keplerstr. >> Inneboltskath >> Nieperstr. >> Kaetherstr. >> Terniepenweg >> Köler Deich

AB HIER GLEICHE ROUTE ...

An den Kühlen >> Achterberg >> Achterberg >> Siebenhäuser >> Boyenweg >> Lookdyk >> Talring >> Talring >> Grafschafter Rad- und Wanderweg >> Grafschafter Rad- und Wanderweg >> Bruckschenweg >> Hülsener Str. >> Krefelder Str. >> Kapellener Str. >> Luiter Str. >> Luiter Weg >> Henoumontweg >> Kullpfad >> Zugang/-fahrt Brücke >> Nieperstr. >> Papendyk >> Maria-Sohmann-Str. >> Maria-Sohmann-Str. >> Moerser Str. >> Radweg >> Hermann-Kresse-Weg >> Deußstr. >> Radweg >> An der Rennbahn >> Hüttenallee >> Radweg >> Radweg >> Engerstr. >> Engerstr. >> Zur Vreed >> Zwingenbergstr. >> Magdeburger Str. >> Hoher Weg >> Hoher Weg >> Hoher Weg >> Radweg >> An der Elfrather Mühle >> An der Elfrather Mühle >> Bergackerweg >> Wirtschaftsweg vor dem Übergang >> Krienshütte >> Vennikelstr. >> Radweg >> 1. Zufahrt >> Brüggerfeldweg >> Boschheideweg >> Lauersforter Str. >> Lauersforter Str. >> Radweg >> Radweg >> Grafschafter Radweg >> Grafschafter Radweg >> Grafschafter Radweg >> Krefelder Str. >> Bergschenhof >> Bergschenweg >> Geilingsweg >> Kaetherstr. >> Sittermannstr. >> Vluynner Südring >> Unterdorf >> Durchgang >> Vluynner Platz



## NIEPER KUHLEN NORD

START VLUYNER PLATZ 35 KM

Niederrheinallee >> Niederrheinallee >> Neufelderstr. >> Am Hoschenhof >> Am Hoschenhof >> Terniepenstr. >> Kaetherstr. >> Geilingsweg >> Bergschenweg >> Bruckschenweg >> Grafschafter Rad- und Wanderweg >> Bendensdyk >> Waldwinkelsweg >> Achterberg >> Achterberg >> Achterberg >> Wirtschaftsweg >> Neufelder Str. >> Neufeld >> Wolfsbergweg >> Neufelder Str. >> Alter Postweg >> Alter Postweg >> Forstweg >> Am Sportplatz >> In den Pannenkaulen >> In den Pannenkaulen >> Vluynner Str. >> Rayener Str. >> Forstweg >> Forstweg >> Bergdahlsweg >> Bergdahlsweg >> Bahnstr. >> Bruchweg Kirchstr. >> Kaplanstr. >> Rathausstr. >> Niederend >> Landwehrweg >> Landwehrweg >> Wirtschaftsweg >> Rheurdter Str./B510 >> Geldernsche Str. >> Vluynbuscher Str. >> Eyllerstr. >> Eyllerstr. >> Waldweg >> Geldernsche Str. >> Vluynbuscher Str. >> Littardweg >> Littardweg >> Littardweg >> Rayener Str. >> An Hacksteinkühlen >> Forstweg >> Forstweg >> Forstweg >> Bloemersheimer Weg >> Rayener Str. >> Van der Leyen Platz >> Niederrheinallee >> Vluynner Platz



## GALOPP-RENNBAHN

Spannung und einen Hauch von Ascot-Flair versprechen die Renntage auf der Krefelder Galopprennbahn. Die idyllisch im Krefelder Stadtwald gelegene Rennbahn besitzt nicht nur auf Anhänger des Pferdesports hohe Anziehungskraft. Nach der mit viel Liebe zum Detail erfolgten Restaurierung der Anlage ist sie ein beliebtes Ausflugsziel. Insbesondere nostalgisch veranlagte Besucher lassen sich gerne vom Charme der unter Denkmalschutz stehenden Krefelder Rennbahn einfangen.



Foto: Stadt Krefeld



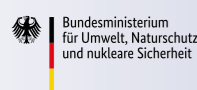
## ELFRATHER SEE

Über die Stadtgrenzen Krefelds hinaus bekannt ist der Erholungspark Elfrather See. Das zirka 138 Hektar große Naherholungsgebiet lädt gleichermaßen zu Erholung wie auch zu vielseitigem sportlichen Engagement ein. Neben Rudern, Segeln und Surfen laden die verschiedenen Spiel- und Sportflächen, Rad- und Wanderwege und eine Minigolfanlage zu Spaß und Erholung ein.



Foto: Stadt Krefeld

Gefördert durch:



aufgrund eines Beschlusses des Deutschen Bundestages



Mit freundlicher Unterstützung:



HEINZ TROX-STIFTUNG

