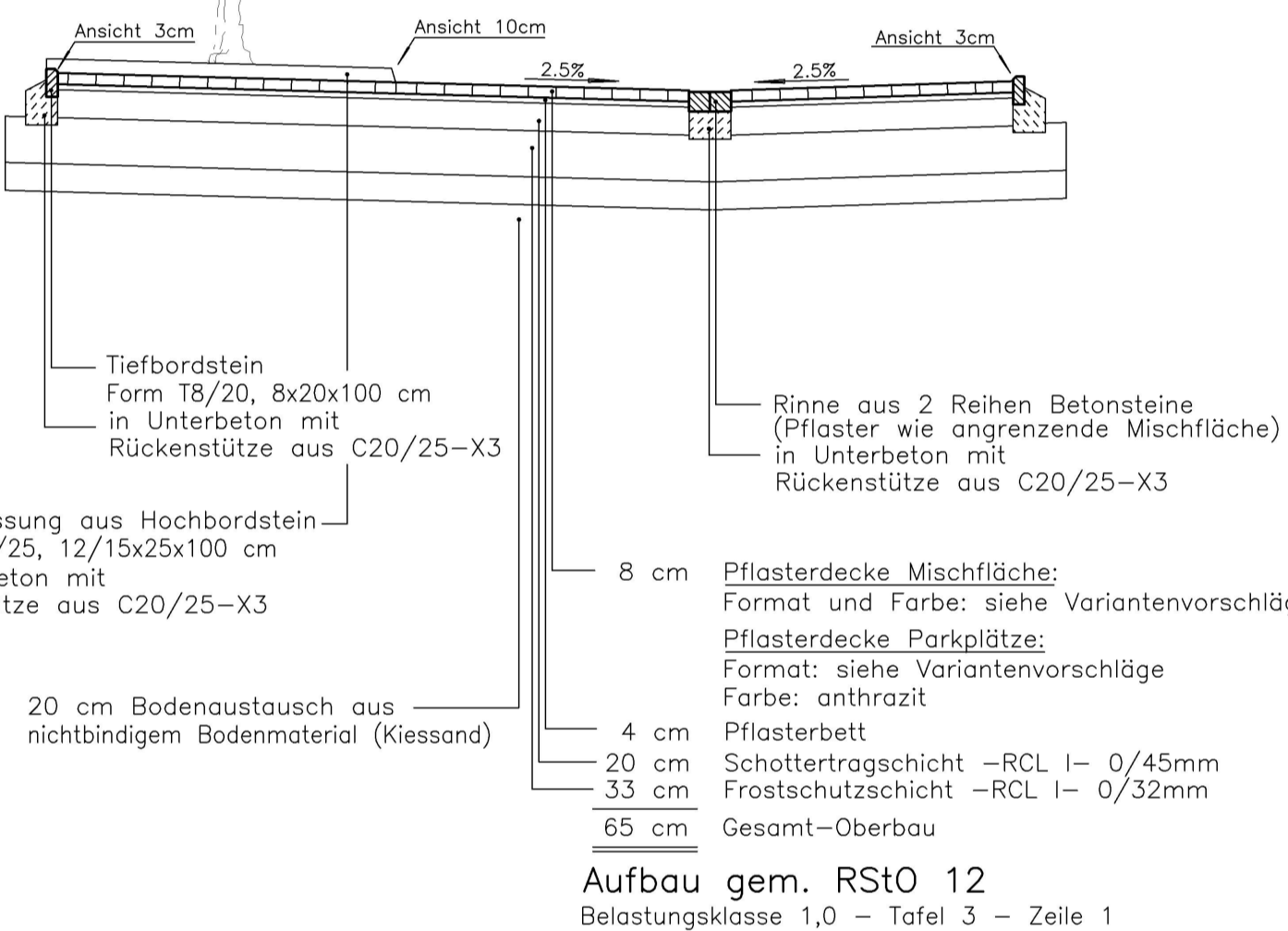
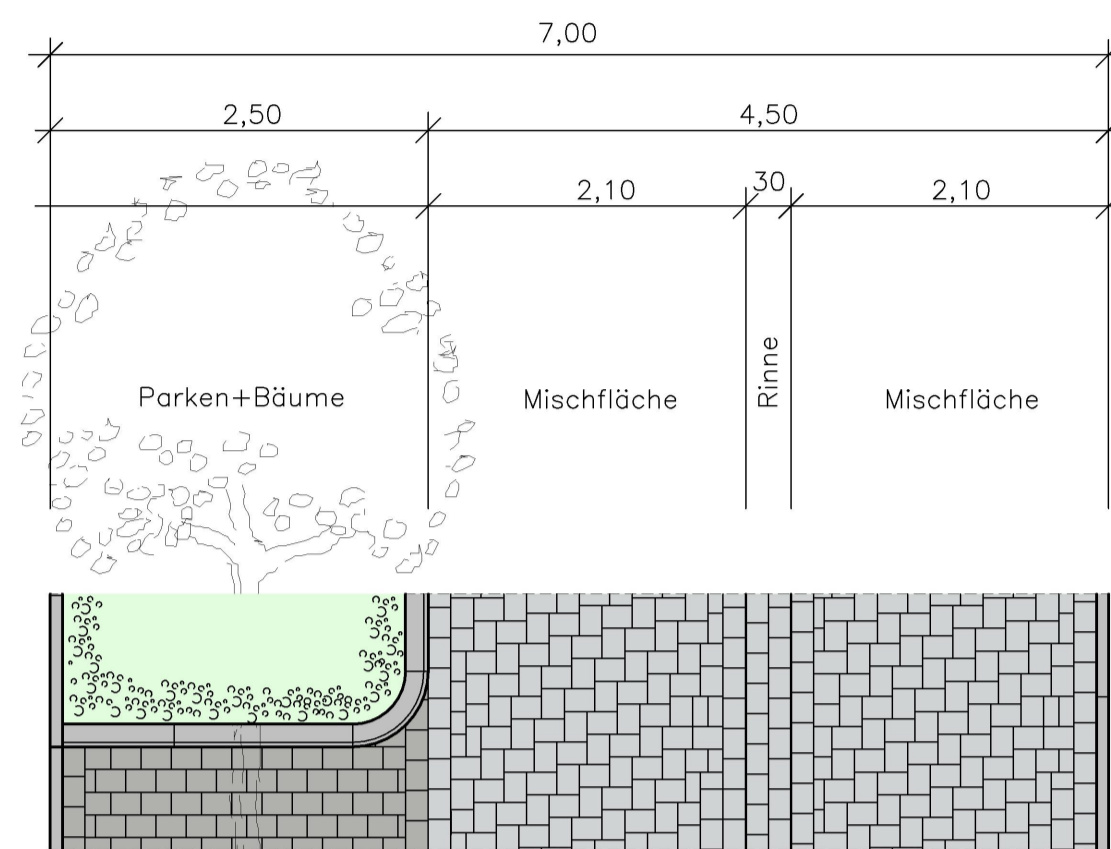


RQ 1 - Blumenstraße

Maßstab 1:50



Beeteinfassung aus Hochbordstein Form H15/25, 12/15x25x100 cm in Unterbeton mit Rückenstütze aus C20/25-X3

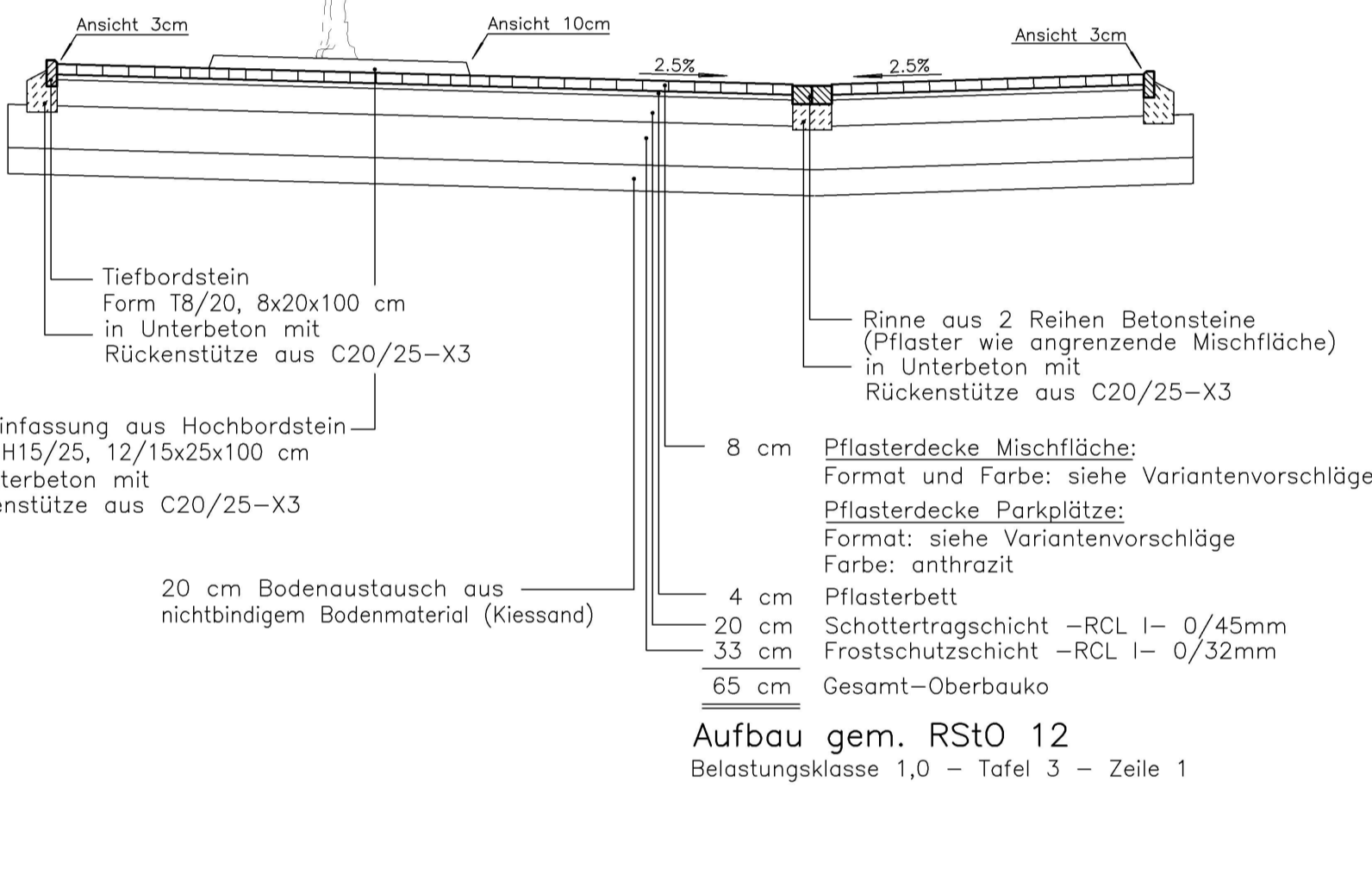
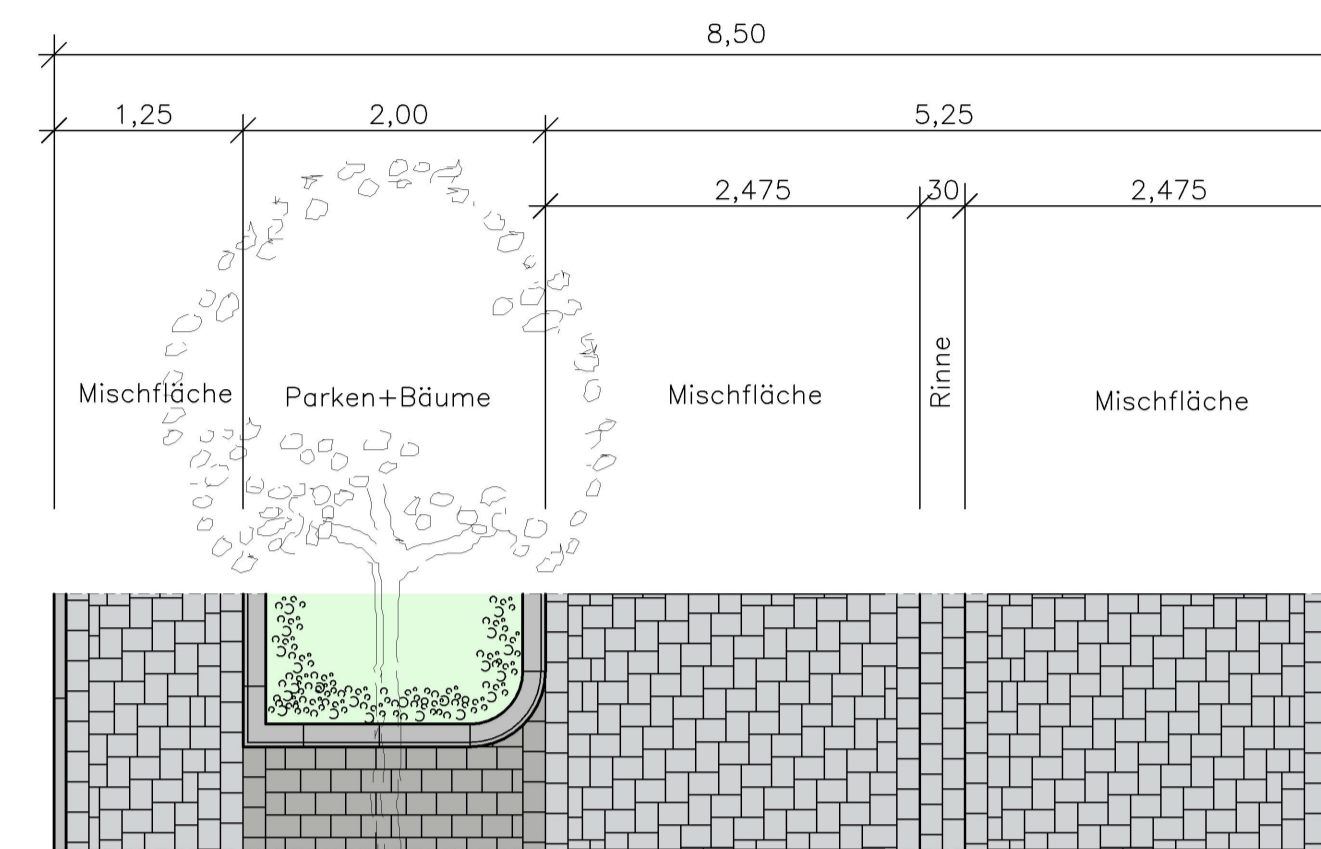
20 cm Bodenaustausch aus nichtbindigem Bodenmaterial (Kiessand)

8 cm Pflasterdecke Mischfläche: Format und Farbe: siehe Variantenvorschläge
Pflasterdecke Parkplätze: Format: siehe Variantenvorschläge
Farbe: anthrazit
4 cm Pflasterbett
20 cm Schottertragschicht -RCL I- 0/45mm
33 cm Frostschuttschicht -RCL I- 0/32mm
65 cm Gesamt-Oberbau

Aufbau gem. RStO 12
Belastungsklasse 1,0 - Tafel 3 - Zeile 1

RQ 2 - Nelkenstraße

Maßstab 1:50



Beeteinfassung aus Hochbordstein Form H15/25, 12/15x25x100 cm in Unterbeton mit Rückenstütze aus C20/25-X3

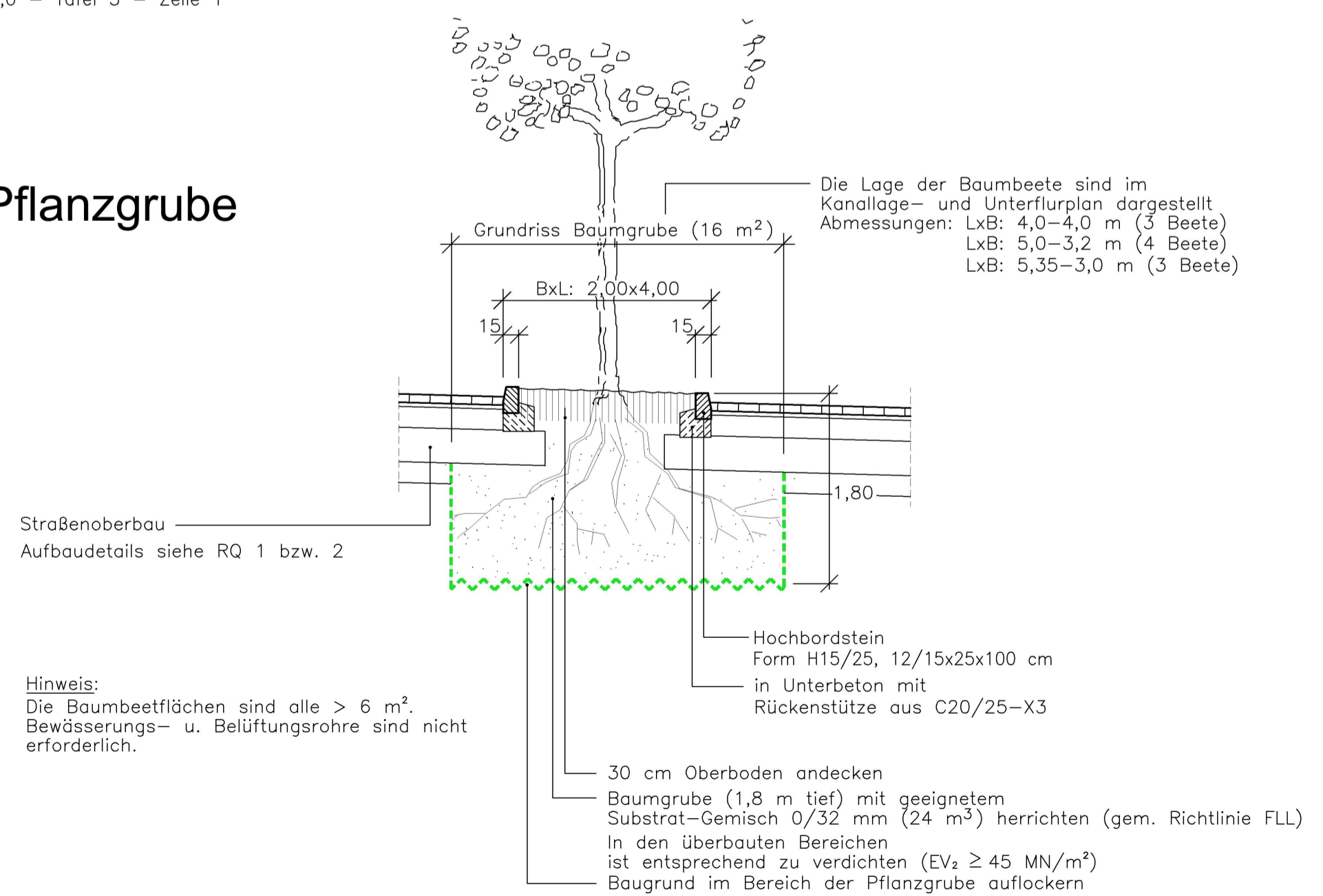
20 cm Bodenaustausch aus nichtbindigem Bodenmaterial (Kiessand)

8 cm Pflasterdecke Mischfläche: Format und Farbe: siehe Variantenvorschläge
Pflasterdecke Parkplätze: Format: siehe Variantenvorschläge
Farbe: anthrazit
4 cm Pflasterbett
20 cm Schottertragschicht -RCL I- 0/45mm
33 cm Frostschuttschicht -RCL I- 0/32mm
65 cm Gesamt-Oberbau

Aufbau gem. RStO 12
Belastungsklasse 1,0 - Tafel 3 - Zeile 1

Detail - Baumbet mit Pflanzgrube

Maßstab 1:50



Hinweis:
Die Baumbetflächen sind alle > 6 m².
Bewässerungs- u. Belüftungsrohre sind nicht erforderlich.

Die Lage der Baumbete sind im Kanallage- und Unterflurplan dargestellt
Abmessungen: LxB: 4,0-4,0 m (3 Beete)
LxB: 5,0-3,2 m (4 Beete)
LxB: 5,35-3,0 m (3 Beete)

30 cm Oberboden andecken
Baumbet (1,8 m tief) mit geeignetem Substrat-Gemisch 0/32 mm (24 m²) herrichten (gem. Richtlinie FLL)
In den überbauten Bereichen ist entsprechend zu verdichten (E_v ≥ 45 MN/m²)
Baugrund im Bereich der Pflanzgrube auflockern

Pflasterersatzung Variante 1
klassisches Rechteckpflaster

Mischfläche:
Betonsteinpflaster 10x20x8 cm
Farbe: grau, mit Micro-Fase

Farbe grau

Parkplätze:
Betonsteinpflaster 10x20x8 cm
Farbe: anthrazit, mit Micro-Fase

Pflasterersatzung Variante 2
Pflaster Tegula Antik (Berding Beton)

Mischfläche:
Betonsteinpflaster 15x20x8 cm
Farben: graphit hell und naturgrau gemischt, mit gebrochenen Kanten

Farbe graphit hell und naturgrau gemischt

Parkplätze:
Betonsteinpflaster 15x20x8 cm
Farbe: anthrazit, mit gebrochenen Kanten

Pflasterersatzung Variante 3
Pflaster Via Antica (Niemeier)

Mischfläche:
Betonsteinpflaster 15x20x8 cm
Farbe: dolomit, mit gebrochenen Kanten

Farbe dolomit

Parkplätze:
Betonsteinpflaster 15x20x8 cm
Farbe: anthrazit, mit gebrochenen Kanten

Pflasterersatzung Variante 4
Pflaster Collano (Poetsch)

Mischfläche:
Betonsteinpflaster 15x22,5x8 cm
Farbe: scuro, mit gebrochenen Kanten

Farbe scuro

Parkplätze:
Betonsteinpflaster 15x22,5x8 cm
Farbe: tertio 3, mit gebrochenen Kanten

KEINE WASSERSCHUTZZONE

Datum	Name	Änderung

Ingenieurbüro
Angenvoort + Barth
Partnerschaft

Blumenalstraße 147a
47798 Krefeld
Tel.: 02151 / 36585-0
Fax: 02151 / 36585-29
e-mail: post@angenvoort-barth.de

RAG RAG Aktiengesellschaft

NV Stadt Neukirchen-Vluyn
Tiefbau- und Grünflächenamt

Projekt: **Kanal- und Straßenerneuerung Blumenstraße und Nelkenstraße**

Proj. Nr.: 21.16

Anlage: -
Blatt: -

Planart: **Regelquerschnitte**

Planungsstufe: **Entwurfsplanung**

Maßstab: **1:50**

Vorgang:

Regelquerschnitte	Bearb. 02.22	Gez. 02.22	Gepr. 02.22
	Bau	Bau	Ri.

Neukirchen-Vluyn, den

Stand 15.02.22